

Solar-Bodeneinbaustrahler 3er Set



BEDIENUNGSANLEITUNG

CE III IP65 IP67

Modell 9025/01/6
SEL08

INHALTSVERZEICHNIS

Allgemeine Hinweise	3
Lieferumfang	3
Bestimmungsgemäßer Gebrauch	3
Symbole und Zeichenerklärung	4
Sicherheitshinweise	5
Sicherheitshinweise zu Akkus	5
Anwendungshinweise	6
Inbetriebnahme	7
Funktionshinweise	7
Akkuwechsel	8
Hinweise zu den LEDs	9
Fehlererkennung und -beseitigung	9
Reinigungshinweise	10
Technische Daten	10
Entsorgungshinweise	11
Schnellservice	11

Allgemeine Hinweise



- Lesen Sie diese Bedienungsanleitung sorgfältig durch. Sie vermeiden dadurch Fehler, die zu einer Funktionsstörung führen könnten.

- Bewahren Sie diese Bedienungsanleitung zum späteren Gebrauch auf.
- Geben Sie bei Weitergabe der Leuchte an Dritte die Bedienungsanleitung mit.
- Diese Bedienungsanleitung kann beim Importeur als PDF-Datei angefordert werden.

Lieferumfang

Prüfen Sie den Lieferumfang sofort nach dem Auspacken auf Vollständigkeit und einwandfreien Zustand. Die Abbildung der nummerierten Teile finden Sie auf Seite 7.

- 3 x Solar-Bodeneinbaustrahler **1**
- 3 x Bodeneinbauhülse **2**
- 6 x Akku (bereits eingesetzt) **3**
- Bedienungsanleitung

Bestimmungsgemäßer Gebrauch

Der Solar-Bodenstrahler (im Folgenden "Leuchte" genannt) dient zur Schaffung von Lichtakzenten im Garten und ist nicht zur Beleuchtung von Wegen gedacht.

Diese Leuchte ist nur für den privaten Gebrauch und kein Kinderspielzeug.

Die Leuchte darf nicht modifiziert oder technisch verändert werden.

Der Hersteller und der Verkäufer übernehmen keine Haftung für Verletzungen oder Schäden, die Folge eines unsachgemäßen Gebrauchs der Leuchte sind.

Lassen Sie Kinder und Personen deren körperliche, geistige oder sonstige Fähigkeiten eingeschränkt sind und die diese Leuchte nicht sicher bedienen können sowie Unbefugte nicht unbeaufsichtigt an diese Leuchte gelangen.

Symbole und Zeichenerklärung



WARNUNG!

Signalsymbole/-wörter, die beachtet werden müssen. Bei Nichtbeachtung kann es zu schweren Verletzungen, im Extremfall zum Tode kommen.



VORSICHT!

Signalsymbole/-wörter, die zum sicheren Betrieb der Leuchte beachtet werden müssen. Bei Nichtbeachten kann es zu Verletzungen kommen.

Hinweis!

Signalwörter, die bei der Handhabung der Leuchte zu beachten sind. Bei Nichtbeachtung kann es zu Sachschäden kommen.



Konformitätserklärung

Mit diesem Symbol gekennzeichnete Produkte erfüllen alle anzuwendenden Gemeinschaftsvorschriften des Europäischen Wirtschaftsraums. Die Konformitätserklärung kann beim Importeur angefordert werden.



Schutzklasse III

Schutzkleinspannung (SELV)



Beschädigtes Glas ersetzen

Ein beschädigtes / gebrochenes Glas muss umgehend ersetzt werden.

IP65

Schutzart (von vorne)

Staubdicht

Schutz gegen Strahlwasser

IP67

Schutzart (gesamte Leuchte)

Staubdicht

Schutz gegen kurzes Eintauchen in Wasser.

Sicherheitshinweise



WARNUNG!

Erstickungsgefahr!

Bei Verpackungs- und Schutzfolien besteht Erstickungsgefahr.

- Halten Sie Verpackungs- und Schutzfolien von Kindern fern.



VORSICHT!

Verletzungsgefahr!

Bei Missachtung der Sicherheitshinweise besteht Verletzungsgefahr.

Ein sicherer Betrieb dieser Leuchte ist nur gewährleistet, wenn die folgenden Anweisungen beachtet werden.

- Lassen Sie Reparaturen nur durch den Hersteller, seinen Service oder einer vergleichbaren Elektrofachkraft durchführen.
- Verwenden Sie nur die vom Hersteller vorgesehenen Teile.
- Modifizieren oder verändern Sie die Leuchte nicht.
- Diese Leuchte ist kein Kinderspielzeug.
- Lassen Sie Kinder und Personen deren körperliche, geistige oder sonstige Fähigkeiten eingeschränkt sind und die diese Leuchte nicht sicher bedienen können sowie Unbefugte nicht unbeaufsichtigt an diese Leuchte gelangen.

Sicherheitshinweise zu Akkus



WARNUNG!

Lebensgefahr!

Es besteht Erstickungsgefahr durch Verschlucken von Akkus.

- Halten Sie Akkus von Kindern fern.
- Suchen Sie sofort einen Arzt auf, wenn ein Akku verschluckt wurde.



VORSICHT!

Verätzungsgefahr!

Im Fehlerfall oder bei Beschädigung kann aus Akkus Elektrolyt auslaufen.

- Vermeiden Sie jeden Kontakt mit ausgelaufenem Elektrolyt.
- Spülen Sie bei Kontakt mit ausgelaufenem Elektrolyt die Stelle sofort mit klarem Wasser.
- Suchen Sie bei Augenkontakt sofort einen Arzt auf.

Explosionsgefahr!

Bei unsachgemäßer Handhabung von Akkus besteht Explosionsgefahr.

- Nicht kurzschließen, ins Feuer werfen oder auseinanderbauen.

Hinweis!

Beschädigungsgefahr!

Akkus können durch unsachgemäße Lagerung Schaden nehmen.

- Entnehmen Sie Akkus, wenn die Leuchte für längere Zeit nicht verwendet, z.B. eingelagert wird.

Bei übermäßiger Erwärmung können Akkus auslaufen.

- Setzen Sie Akkus keiner übermäßigen Erwärmung aus.

Werden gleichzeitig neue und alte oder Akkus verschiedenen Typs verwendet, können diese geschädigt werden.

- Verwenden Sie nur neue Akkus des gleichen Typs.

Batterien können auslaufen, wenn sie geladen werden.

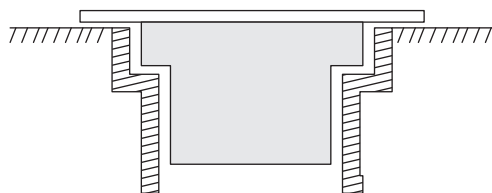
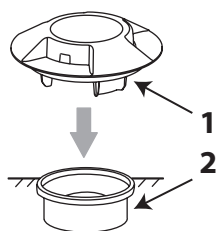
- Setzen Sie keine Batterien in die Leuchte ein.

Anwendungshinweise

Die Leuchte **1** kann sowohl in Blumenbeeten als auch in Wegen verwendet werden.

Die Leuchte kann bei der Verwendung in Blumenbeeten einfach in diese gelegt werden, mit oder ohne Bodeneinbauhülse **2**.

Bei Verwendung in Wegen wird zuerst die Bodeneinbauhülse in den Bodenbelag eingebaut und anschließend die Leuchte in die Bodeneinbauhülse eingesetzt. Damit die in den "Technischen Daten" aufgeführten Belastungswerte erreicht werden können, muss die Bodeneinbauhülse bauseitig mit einem Fundament versehen werden. Das Fundament muss eine feste Gründung haben und mit einer Drainage versehen sein.

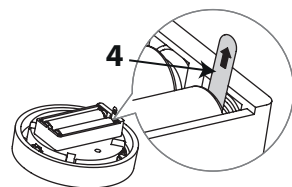


Die Oberkante der Bodeneinbauhülse sollte nach dem Einbau bündig mit der Oberfläche des Bodenbelages abschließen und der Edelstahlrahmen der Leuchte nach dem Einbau auf dem Bodenbelag aufliegen.

Inbetriebnahme

Die Leuchte ist bei Anlieferung mit einem Entladeschutzstreifen **4** versehen. Dieser muss vor der ersten Nutzung entfernt werden.

Öffnen Sie, wie im Kapitel "Akkuwechsel" beschrieben, die Leuchte und entfernen Sie den farbigen, mit einem Pfeil versehenen Entladeschutzstreifen. Anschließend wird die Leuchte wieder wie beschrieben zusammengesetzt.



Funktionshinweise

In den hellen Tagesstunden werden die in der Leuchte eingesetzten Akkus durch das Solarpaneel aufgeladen. Die gespeicherte Energie ist dabei von der Intensität und der Dauer der Sonneneinstrahlung abhängig.

Unterschreitet die Helligkeit einen bestimmten Wert, wird die Leuchte automatisch eingeschaltet.

Akkuwechsel

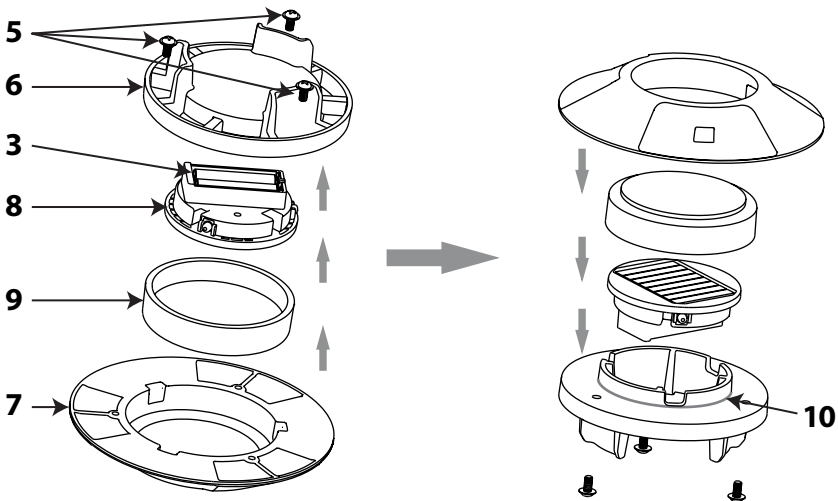
Beachten Sie den Abschnitt "Sicherheitshinweise zu Akkus" auf Seite 5 und 6.

Akkus sind von der Garantie ausgeschlossen.

Bei dem Austausch von Akkus können handelsübliche Akkus, wie sie in den "Technischen Daten" dieser Anleitung aufgeführt sind, eingesetzt werden.

Gehen Sie beim Akkuwechsel wie folgt vor:

1. Lösen Sie die 3 rückseitigen Schrauben **5** und nehmen Sie das Gehäuse **6** vom Leuchtenkörper **7** ab.
2. Wechseln Sie die Akkus **3**.
 - Achten Sie auf die korrekte Polarität der Akkus!
 - Bei Inbetriebnahme: Entnehmen Sie den Entladeschutzstreifen und fahren Sie mit Schritt 4 fort.
3. Entnehmen Sie die elektrische Einheit **8** und die Abdeckung **9** aus dem Leuchtenkörper.
4. Reinigen Sie die Leuchtenteile, insbesondere die Dichtung **10**.
5. Setzen Sie die elektrische Einheit und die Abdeckung in das Gehäuse ein.
6. Setzen sie das Gehäuse korrekt auf den Leuchtenkörper.
7. Setzen Sie die 3 Schrauben ein.
 - Ziehen Sie die Schrauben erst leicht und in einem zweiten Durchgang fest an.
8. Setzen Sie die Leuchte wieder in die Bodeneinbauhülse ein.
9. Entsorgen Sie alte Akkus umweltgerecht!
 - Beachten Sie hierzu das Kapitel "Entsorgungshinweise".



Hinweise zu den LEDs

Die in dieser Leuchte verwendeten LEDs haben eine sehr hohe Lebensdauer und sind nicht austauschbar. Am Lebensdauerende der LEDs muss die Leuchte ersetzt werden.

Fehlererkennung und -beseitigung

Fehler	Mögliche Ursachen	Fehlerbeseitigung
Eine einzelne LED funktioniert nicht.	Eine LED ist defekt.	Der Austausch einer LED ist nicht möglich.
		Wenden Sie sich bitte an den Leuchtenservice. Die Adresse finden Sie im Abschnitt "Schnellservice" und auf der Rückseite dieser Bedienungsanleitung.
Die Leuchte hat nur eine geringe Leuchtdauer.	Ist die Sonneneinstrahlung gering?	Die Ladungsaufnahme der Leuchte ist abhängig von der Intensität der Sonneneinstrahlung, die je nach Region, Jahreszeit und Strahlungswinkel sehr unterschiedlich sein kann.
	Ist der Standort zu schattig?	Positionieren Sie die Leuchte an einem geeigneteren Standort.
	Die Akkus haben eine verringerte Kapazität durch Alterung?	Tauschen Sie die Akkus aus.
Die Leuchte funktioniert nicht.	Ist der Entladeschutz (Transportsicherung) entfernt?	Entfernen Sie den Entladeschutz.
	Sind die Akkus aufgeladen?	Laden Sie die Akkus auf.
	Die Akkus werden nicht aufgeladen?	Wenden Sie sich bitte an den Leuchtenservice.

Reinigungshinweise

Hinweis!

Beschädigungsgefahr!

Die Oberfläche der Leuchte kann durch scheuernde / ätzende Reinigungsmittel beschädigt werden.

- Verwenden Sie zur Reinigung ein trockenes, weiches Tuch. Hartnäckige Flecken können mit einem leicht feuchten Tuch, ggf. unter Verwendung eines neutralen Reinigers, entfernt werden.

Bei Verwendung eines Hochdruckreinigers kann Wasser in die Leuchte eindringen. Sie ist nur für Strahlwasser ausgelegt.

- Die Leuchte darf nicht mit einem Hochdruckreiniger gereinigt werden.

Teile der Leuchte sind aus rostfreiem Edelstahl hergestellt. Trotzdem kann es sein, dass Verfärbungen (Flecken) auftreten, die durch äußere Witterungseinflüsse entstehen können. Entfernen Sie solche Flecken mit z.B. einem weichen, feuchten Tuch.

Technische Daten

Akkus:	2 x 1,2 V, HR03 (AAA, NiMH), min. 600 mAh
Solarpanel:	Marken-Solarpanel
Leuchtmittel:	3 x 0,07 W LED Ein Leuchtmittelwechsel ist nicht möglich.
Schutzklasse:	III, Schutzkleinspannung
Schutzart:	IP65, IP67
Ladezeit:	ca. 6-8 Stunden
Leuchtdauer:	Bei optimaler Aufladung ca. 8 Stunden, angesteuert durch einen Dämmerungsschalter. Bei trüber Witterung oder schattigem Standort nur bedingte Aufladung und somit kürzere Leuchtdauer.
Belastbarkeit:	Begehrbar und überrollbar mit luftbefüllten Reifen bis 1.250 kg (mit bauseitigem Fundament). Nicht für Fahrspuren geeignet, in denen die Leuchte Kräften ausgesetzt wird, wie sie beim Bremsen, Beschleunigen und Richtungswechsel entstehen.
Oberflächentemperatur:	30°C

Entsorgungshinweise



LED-Leuchten müssen am Ende der Lebensdauer ordnungsgemäß, ohne Akkus, entsorgt und dem Recycling zugeführt werden; sie dürfen nicht mit dem normalen Hausmüll entsorgt werden.



Sie sind gesetzlich dazu verpflichtet, Akkus umweltgerecht zu entsorgen.



Akkus dürfen nicht mit dem normalen Hausmüll entsorgt werden. Geben Sie die Akkus dort zurück, wo sie verkauft werden oder bei Ihrer kommunalen Sammelstelle. Weitere Informationen zur korrekten Entsorgung von Akkus erhalten Sie bei Ihrem kommunalen Entsorger.

Weitere Informationen über die richtige Entsorgung und wo Sie Ihre Produkte entsorgen können, erhalten Sie im Internet unter www.melitec.de/service/recycling oder über unseren >Leuchtenservice<.



Entsorgen Sie die Verpackung sortenrein.

Auskünfte zur Entsorgung erhalten Sie auch bei Ihrer kommunalen Stelle.

Schnellservice

Für dieses Produkt bieten wir einen Sonderservice!

Wenn Sie ein Problem mit der Leuchte haben, rufen Sie uns an, senden eine E-Mail oder nutzen das Kontaktformular auf unserer Internetseite.

Oft können wir Ihnen schnell und unkompliziert helfen, um kleine Fehler zu beheben.

Halten Sie für Rückfragen die folgenden Daten bereit:

Modell 9025/01/6 SEL08

Tel.: 02938 9725-25

Mo.- Fr. von 8:00 bis 20:00 Uhr

Fax: 02938 9725-29

E-Mail: service@melitec.de

Internet: www.melitec.de

Adresse: MeLiTec GmbH

Leuchtenservice

Oesterweg 20

59469 Ense

Germany



© Copyright

Nachdruck oder Vervielfältigung
(auch auszugsweise)
nur mit Genehmigung der:

MeLiTec GmbH
Oesterweg 22
59469 Ense
Germany

2019/2020

Diese Druckschrift, einschließlich aller ihrer Teile,
ist urheberrechtlich geschützt.

Jede Verwertung außerhalb der engen Grenzen
des Urheberrechtes ist ohne Zustimmung der
MeLiTec GmbH unzulässig und strafbar.

Das gilt insbesondere für Vervielfältigungen,
Übersetzungen, Mikroverfilmungen
und die Einspeisung und Verarbeitung in
elektronischen Systemen.

Importiert durch:

MeLiTec GmbH
Oesterweg 22
59469 Ense
Germany